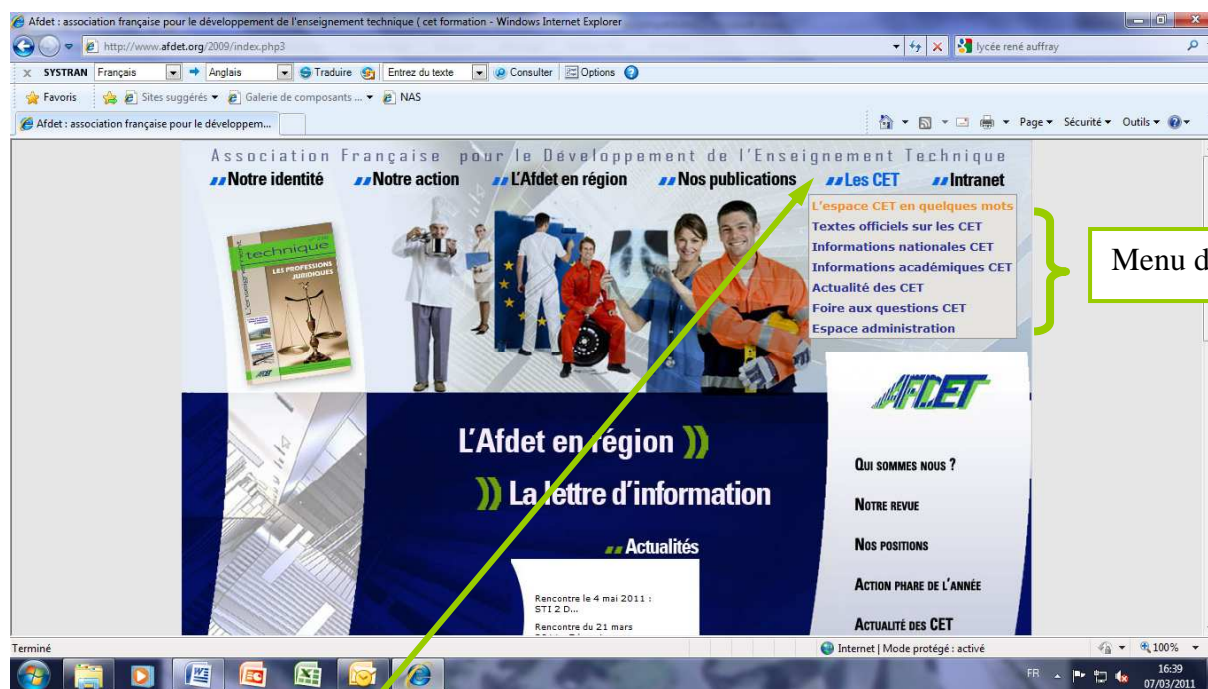


# Procédure à suivre pour consulter la liste des Conseillers de l'enseignement Technologique de l'académie de Toulouse.

*Pour prendre en main cet intranet, veuillez suivre les procédures suivantes*

Cet espace est accessible à partir du site : [afdnet.org](http://afdnet.org)



Rubrique : Les CET

Menu déroulant

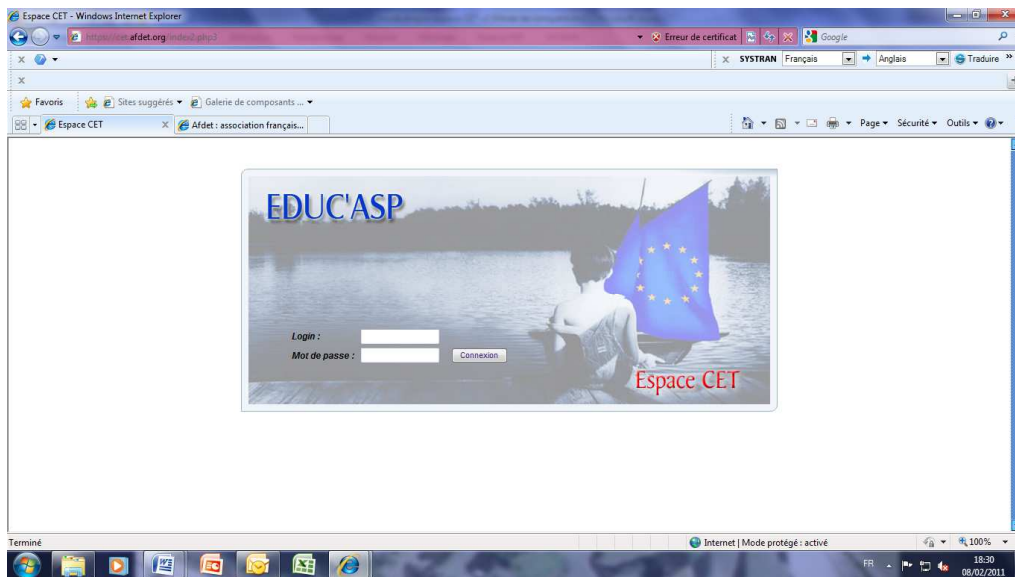
L'espace CET en quelques mots  
Textes officiels sur les CET  
Informations nationales des CET  
Informations académiques  
Actualités des CET  
Foire aux questions

Espace administration

*Accès libre*

*Accès réservé*

## VOUS ACCÉDEZ A L'ESPACE ADMINISTRATION



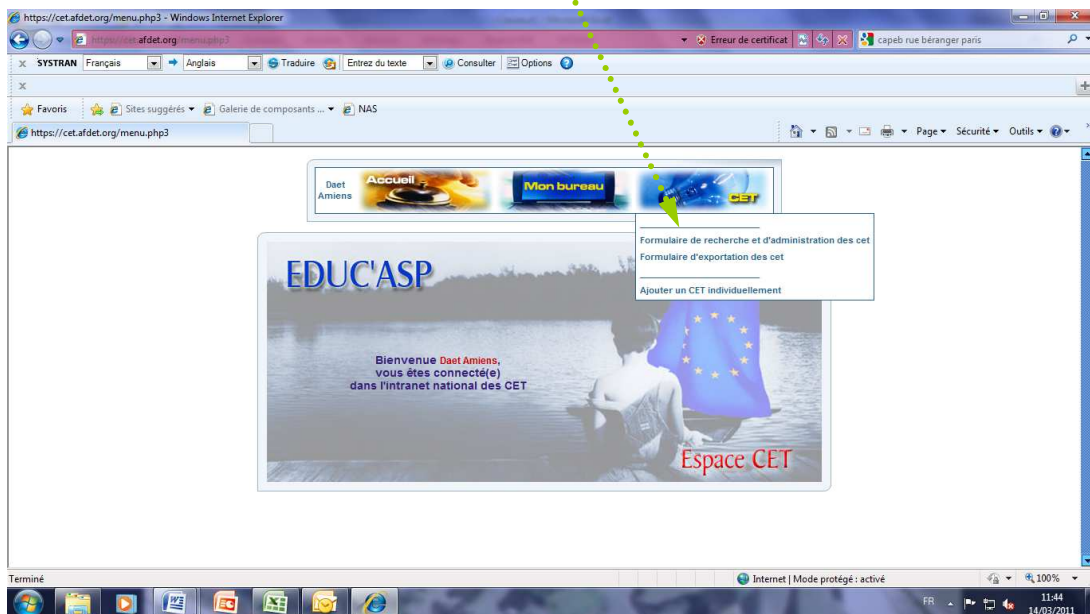
Vous devez vous authentifier :

Votre identifiant est : « **toulouse** »

Le mot de passe à saisir lors de votre accès, est : « **academie** »

### Rubrique : CET

C'est à partir de cet onglet que la consultation du fichier s'effectue : consultation, tris, ...

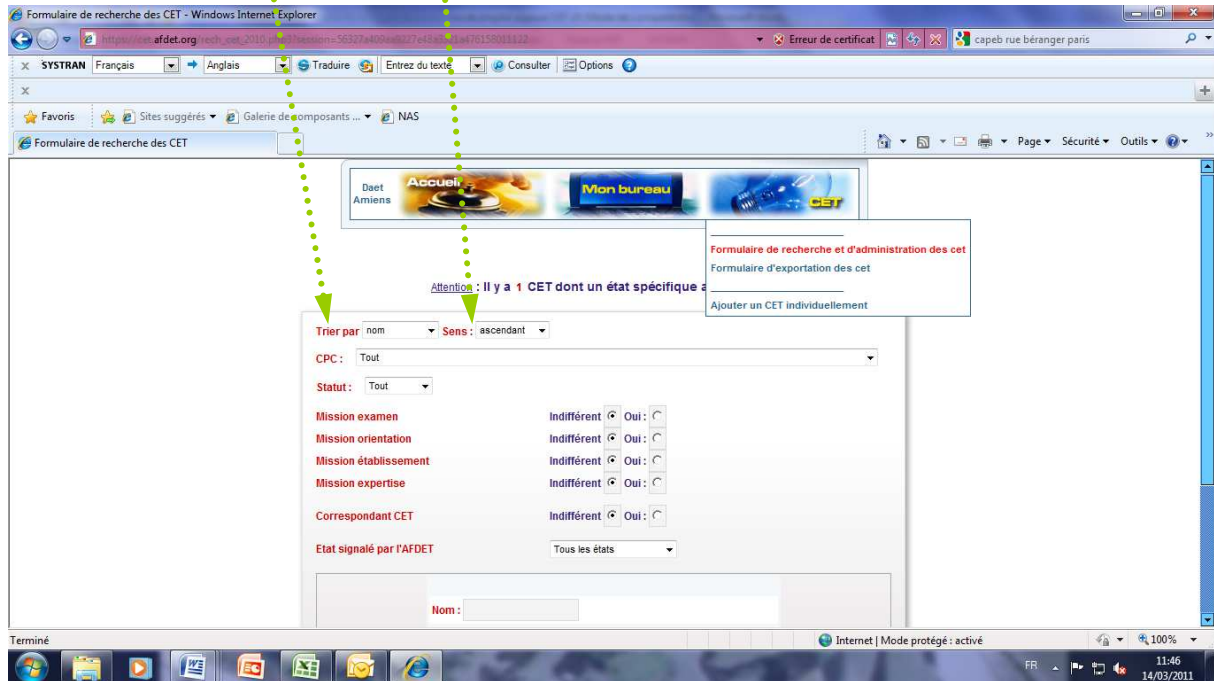


### CET : MENU DEROULANT

Formulaire de recherche et d'administration des CET  
Formulaire d'exportation des CET

# FORMULAIRE DE RECHERCHE ET D'ADMINISTRATION DES CET

Les 2 menus " Trier par" et "Sens" permettent d'indiquer la façon dont les listes seront affichées.



La consultation peut se faire sur l'ensemble du fichier CET de l'académie ou à partir d'une sélection.

Les critères de tri :

- la CPC d'appartenance des CET (de la 3ème à la 20ème CPC),
- le statut (employeur, salarié, artisan, retraité ou tous les CET),
- les missions confiées aux CET (examen, orientation, expertise, établissement),
- la qualité de correspondant,
- la zone géographique (département, ville),
- le nom précis d'un CET,
- l'Etat de la fiche signalé par l'Afdet (adresse modifiée, CET décédé, démissionnaire, NPAI)

Ce dernier critère permet d'accéder aux CET pour lesquels des informations doivent être validées par les services académiques du DAET. L'Afdet signale mais le fichier étant celui de l'académie il est important que ce soit l'académie qui ait la main pour valider les modifications signalées.

Validez après avoir choisi le ou les critères de tri.

## VOUS ACCÉDEZ A LA LISTE DES CET QUE VOUS AVEZ SELECTIONNEE

Un tableau est affiché :

*Exemple : M. Pierre TEST de l'académie d'Amiens*

*(nb : ce CET est fictif et a été créé pour le mode d'emploi)*

Le nom contient "test"

Trier par : Nom  
Sens : ascendant

Afficher la page suivante

Vous êtes à la Page : 1 / Sélection de : 0 à 1 CET sur 1 CET

Vous êtes à la Page : 1 / Sélection de : 0 à 1 CET sur 1 CET

ID	Académie	Nom	Prénom	Adresse perso.	Adresse pro.	CPC	Spécialité	Statut	Correspondant	Profession	(1)	(2)	(3)	(4)	Texte libre 1	Texte libre 2	MODIFIER SUPPRIMER	ETAT	Import	Modif. Ajout.	Changt état	
6517	Amiens	M. TEST	Pierre			7ème C.P.C. Alimentation		Non mentionné										Actif		25-02-2011	Administrateur Adet Nationale	

(1) Mission examen - (2) Mission établissement - (3) Mission orientation - (4) Mission expertise

[Remonter tout en haut](#)

Internet | Mode protégé : activé

## **EXPLICATIONS :**

*Première colonne* : numéro ID (code informatique)

*Colonne 2* : repère de votre académie

*Colonnes 3 et 4* : nom et prénom du CET

*Colonne 5 et 6* : adresses personnelles et professionnelles : Cliquez sur la loupe pour accéder à la fiche du CET

*Colonne 7* : CPC et sous CPC éventuelle

*Colonne 8* : spécialité du CET (à compléter si non mentionnée)

*Colonne 9* : statut professionnel

*Colonne 10* : CET correspondant (vert = oui)

*Colonne 11* : profession

*Colonnes 12 à 15* : missions confiées au CET (1/examen, 2/établissement, 3/orientation, 4/expertise)

*Colonnes 16 et 17* : texte libre

*Colonnes 18* : attention colonne importante SUPPRIMER ou MODIFIER la fiche du CET

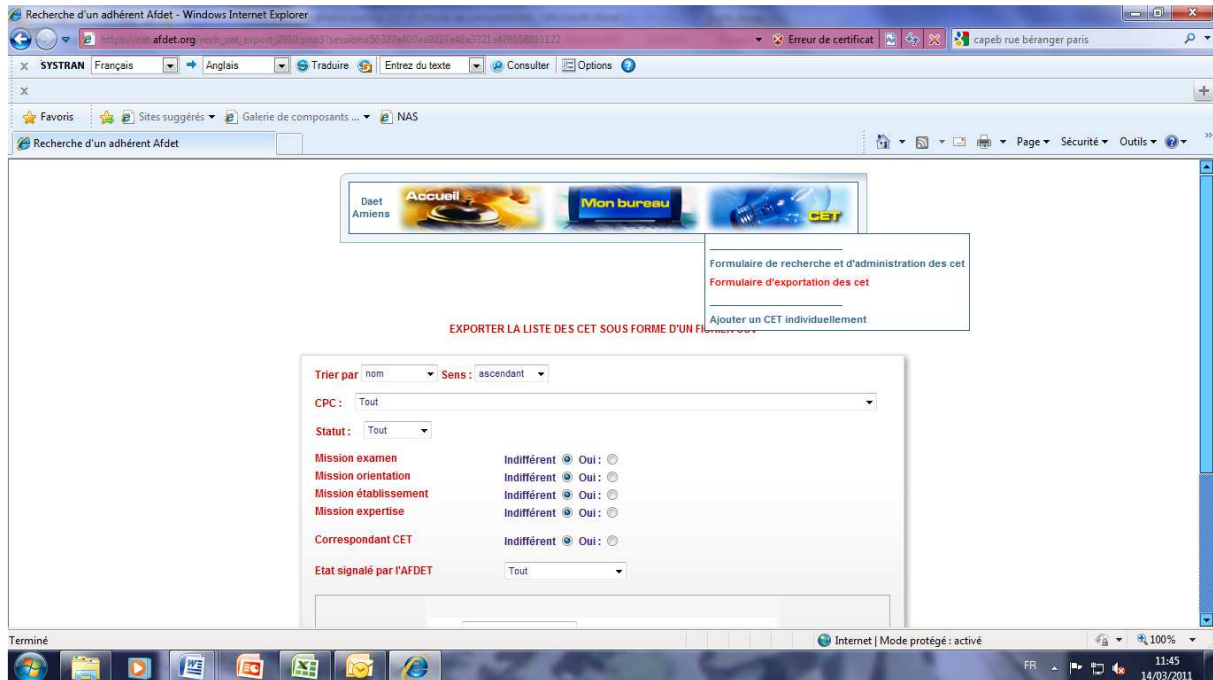
*Colonne 19* : état actif

*Colonne 20* : date de la première importation

*Colonne 21* : date de la dernière modification

*Colonne 22* : quand l'AFDET a indiqué une modification

## EXPORTER LA LISTE DES CET SOUS LA FORME D'UN FICHER CSV



**Comma-separated values (CSV)** : un format représentant des données tabulaires sous forme de valeurs séparées par des « ... ».

Cette fonction permet de récupérer le fichier sous un format de tableur et de faire tout travail classique à partir d'un tableur comme par exemple un mailing.